

REQUISITOS

- Certificado de Bachillerato Terminado
- Certificado de Secundaria
- Acta de Nacimiento
- CURP
- Ficha de Pago de Inscripción
- Examen de Admisión

INFORMES



844-414-47-39



www.mate.uadec.mx



**Facultad de Ciencias
Físico Matemáticas.
Edificio A, Unidad Camporredondo
Saltillo, Coahuila**

@fcfm.uadec

Físico Matemáticas UAdeC

fcfm.uadec

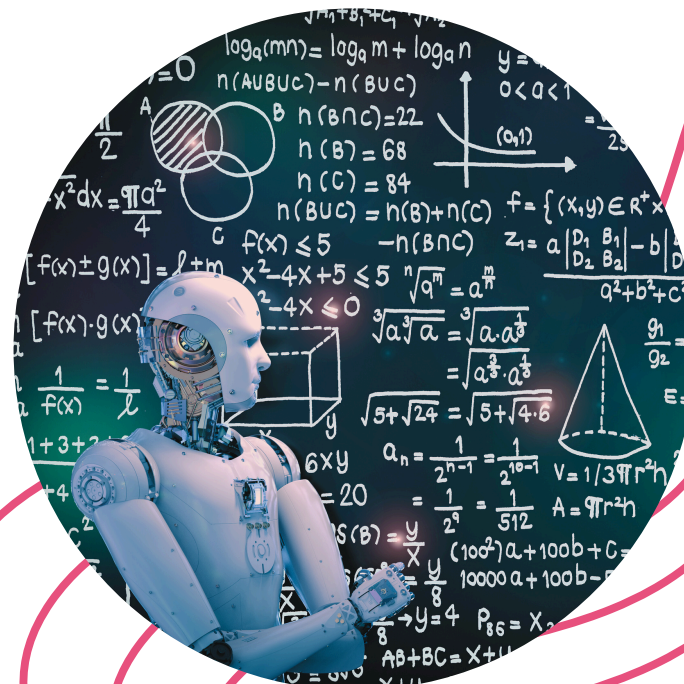


**UNIVERSIDAD
AUTÓNOMA DE
COAHUILA**



FACULTAD DE CIENCIAS FÍSICO MATEMÁTICAS

LICENCIATURA EN MATEMÁTICAS APLICADAS



PLAN DE ESTUDIOS

PRIMER SEMESTRE	SEGUNDO SEMESTRE	TERCER SEMESTRE	CUARTO SEMESTRE	QUINTO SEMESTRE	SEXTO SEMESTRE	SÉPTIMO SEMESTRE	OCTAVO SEMESTRE	NOVENO SEMESTRE
Elementos del Cálculo	Cálculo Diferencial	Cálculo Integral	Cálculo Vectorial I	Cálculo Vectorial II	Variable Compleja I	Variable Compleja II	Optativa III	Ciudadanía y Derechos Humanos
Geometría Euclidiana	Álgebra Superior	Espacios Vectoriales y Matrices	Teoría de Operadores Lineales I	Teoría de Operadores Lineales II	Análisis Numérico I	Análisis Numérico II	Innovación y Desarrollo sustentable	Problemáticas Sociales del Mundo Contemporáneo
Lógica y Teoría de Conjuntos	Introducción al Cómputo Científico I	Introducción al Cómputo Científico II	Optimización Continua	Optimización Discreta	Ecuaciones Diferenciales Ordinarias y Modelación I	Ecuaciones Diferenciales Ordinarias y Modelación II	Ecuaciones Diferenciales Parciales	Optativa IV
Comunicación Oral y Escrita	Geometría Analítica	Fundamentos de Física	Análisis Matemático I	Análisis Matemático II	Introducción a la Matemática Educativa	Optativa II	Temas Selectos de Análisis Funcional	Optativa V
Desarrollo del Pensamiento Matemático	Historia y Filosofía de las Matemáticas	Estadística Descriptiva y Probabilidad	Estadística Inferencial	Análisis Estadístico de Datos	Seminario de Matemáticas Aplicadas	Modelación de Sistemas	Simulación of Dynamical Systems	Seminario de Investigación II
Inglés pre-inicial	Inglés inicial	Inglés elemental	Inglés pre-intermedio	Inglés intermedio	Optativa I	Servicio Social	Seminario de Investigación I	Prácticas Profesionales
Actividades Extracurriculares 1	Actividades Extracurriculares 2	Actividades Extracurriculares 3	Actividades Extracurriculares 4	Actividades Extracurriculares 5	Actividades Extracurriculares 6			

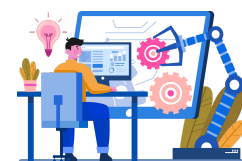
¿EN QUÉ PUEDO TRABAJAR?

Un egresado de la Licenciatura en Matemáticas Aplicadas cuenta con un perfil versátil y muy solicitado en el mercado laboral, gracias a su sólida formación matemática, computacional y analítica.

- **Ciencia de Datos y Computación:** pueden desempeñarse como científicos de datos, ingenieros de datos, analistas estadísticos o especialistas en machine learning, en sectores como tecnología, finanzas, salud o logística.



- **Ciencias Naturales e Ingeniería:** se desarrollan como modeladores matemáticos, investigadores, analistas de simulación o especialistas en métodos numéricos, aplicados en la industria aeroespacial, energética, ambiental o de investigación.



- **Matemática Educativa:** pueden trabajar como docentes, diseñadores de materiales didácticos, asesores pedagógicos o investigadores en educación matemática, en instituciones educativas, editoriales y centros de investigación.

